

JEEP® Grand Cherokee

Modelljahr 2023

Jeep®




Entdecken Sie den Jeep® Grand Cherokee



**PREISE, AUSSTATTUNGEN
und TECHNISCHE DATEN**

Datenstand 01.07.2023

	Versions-code	Motorisierung		Kraftstoff	Leistung PS	CO ₂ * g/km (WLTP)	NoVA **1 %	Listenpreis netto in €	Listenpreis brutto in €
LIMITED²	424.GB4.2	2.0 PHEV 380 PS AT 4xe 		PHEV	380	66	0	66.500,00	79.800,-
TRAIL-HAWK²	424.TC4.2	2.0 PHEV 380 PS AT 4xe 		PHEV	380	69	0	72.333,33	86.800,-
OVERLAND²	424.NF4.2	2.0 PHEV 380 PS AT 4xe 		PHEV	380	67	0	74.000,00	88.800,-
SUMMIT RESERVE²	424.VE4.2	2.0 PHEV 380 PS AT 4xe 		PHEV	380	60	0	82916,67	99.500,-

² Begrenzte Verfügbarkeit aufgrund starker weltweiter Nachfrage. Ihr Jeep® Händler informiert Sie über Details sowie über mögliche Fahrzeuge auf Lager.

* Die CO₂-Angaben sind nicht Bestandteil des Angebotes, sondern dienen allein Vergleichszwecken zwischen den verschiedenen Fahrzeugtypen. Bei den Angaben zu den CO₂- und Verbrauchswerten handelt es sich um Werte, die im Rahmen der Vorabdatenkonfiguration für das Kraftfahrzeug berechnet wurden. Es ist nicht ausgeschlossen, dass es im Zuge des Produktionsprozesses zu Abweichungen dieser CO₂- und Verbrauchswerte kommt und daher die im Rahmen der Vorabdatenkonfiguration errechneten CO₂- und Verbrauchswerte nicht den CO₂- und Verbrauchswerten des ausgelieferten Kraftfahrzeugs entsprechen. Auch bei ähnlich oder gleich ausgestatteten Lagerfahrzeugen können die CO₂- und Verbrauchswerte aufgrund eines früheren Produktionstermins abweichen. Derartige Änderungen der CO₂- und Verbrauchswerte sind für die Berechnung der Normverbrauchsabgabe (NoVA), des Sachbezugs bei privat genutzten Dienstwägen sowie bei Zulassungen seit Oktober 2020 der motorbezogenen Versicherungssteuer relevant. Insbesondere können sich durch Mehrausstattungen (z.B. breitere Reifen mit einer anderen Effizienzklasse, Schiebedach etc.) relevante Fahrzeugparameter, wie z.B. Gewicht, Rollwiderstand und Aerodynamik verändern und sich dadurch abweichende CO₂-Emissionen und Verbrauchswerte ergeben.

** Die Normverbrauchsabgabe (NoVA) sowie der Sachbezug berechnen sich nach den in der EG-Typgenehmigung angeführten Werten. Dieser NoVA-Satz basiert auf der ab 1.1.2023 gültigen Gesetzeslage und wurde auf Basis des kombinierten WLTP-CO₂-Wertes (WLTP=Worldwide Harmonised Light Vehicles Test Procedure) errechnet. Alle genannten Preise sind unverbindliche, nicht kartellierte Richtpreise inkl. NoVA, 20% MwSt., Frachtkosten und unter Berücksichtigung der NoVA lt. §6 NoVAG, sofern nicht anders angegeben. In seltenen Ausnahmefällen ist es möglich, dass diese Preisangaben nicht tagaktuell sind. Änderungen in Modellvarianten, Konstruktion, Ausstattung, technischen Daten, Preis sowie Eingabefehler sind vorbehalten. Bitte erkundigen Sie sich vor Abschluss des Kaufvertrages über den genauen Ausstattungs- bzw. Serienumfang sowie den Preis Ihres Fahrzeuges.

MEHR TECHNOLOGIE ALS JE ZUVOR

Die neuen Jeep® Grand Cherokee 4xe Plug-In Hybrid Fahrzeuge, sind mit einem Benzinmotor und zwei Elektromotoren ausgestattet. Der Elektromotor wird von einer 17,3 kW Batterie angetrieben, die während der Fahrt durch regeneratives Bremsen und/oder extern über eine Steckdose aufgeladen werden kann. Die Batterie ermöglicht es dem Fahrzeug, bei voller Ladung, 44-51 km rein elektrisch zurückzulegen. Dank der speziellen Hybrid Architektur kann der Grand Cherokee 4xe auch im Allradmodus rein elektrisch betrieben werden.

SCHNELL UND EINFACH AUCH ZUHAUSE LADEN

Dank der Easy Wallbox™ und anderen Mopar®-Zubehör können Sie Ihren Jeep® 4xe bequem von zu Hause aus aufladen. Mit der Wallbox können Sie die Ladezeit deutlich reduzieren, den Ladevorgang per Smartphone planen oder den Ladezustand der Batterie anzeigen lassen, um noch mehr Freiheit für Ihr nächstes Abenteuer zu genießen.



EXTERIEUR

- 20" Leichtmetallfelgen, lackiert (265/50 R20 Ganzjahresreifen)^(3KX)
- Automatische LED-Scheinwerfer (Reflektor), -Heckleuchten, -Bremsleuchten, -Nebelscheinwerfer vorne, -Nebelschlussleuchten, -Tagfahrlicht inkl. Park- und Kurvenlicht mit automatischer Leuchtweitenregulierung
- Außenspiegel, automatisch anklappbar, beheizbar, automatisch abblendbar, mit Annäherungsbeleuchtung, mit Blinker, elektrisch höhenverstellbar, mit Memory-Funktion und automatisch einstellend beim Rückwärtsfahren
- Außenspiegelkappen, schwarz glänzend
- Heizdrähte im unteren Bereich der vorderen Scheibenwischer
- Regensensor
- Stark abgedunkelte Heckscheibe und Seitenscheiben hinten
- Fahrzeugdach in Wagenfarbe
- Türgriffe (außen) in Wagenfarbe
- Aktive Kühlergrillklappen
- Dachreling, schwarz/hell
- Haifischflossenantenne in Wagenfarbe
- Abschleppöse
- Aerodynamische Unterbodenverkleidung
- Jeep Badge, Grand Cherokee Badge, 4x4 Badge
- Außenakzente in Chrom

INFOTAINMENT & ENTERTAINMENT

- Uconnect 10,1" Display mit Multitouch-Funktion inkl. Navigationssystem
- 10,25" TFT-Instrumentenanzeige, Farbdisplay, 240 km/h Tachometer
- Induktive Ladestation^(21F)
- Media Hub vorne (2x USB voll funktionsfähig, AUX), USB-Anschluss für die 2. Reihe nur mit Ladefunktion
- Sound System mit 9 Lautsprechern und Subwoofer
- Offroad Infoseiten
- Jeep® Map Care^(MMC)
- Uconnect Box^(RDG) & Uconnect Services^(RTK)

INTERIEUR

SICHERHEIT

TECHNIK

- Capri-Ledersitze (belüftet) mit perforierten Einsätzen^(21F), Sitzheizung vorne & hinten, Fahrer- und Beifahrersitz 8-fach elektrisch verstellbar; Fahrersitz mit Memory-Funktion
- Multifunktionslenkrad mit Schaltwippen, Lenkradheizung, Lenksäule neigbar und teleskopierbar mit Memory-Funktion
- Digitaler Rückspiegel, automatisch abblendend^(21F)
- Dachhimmel, schwarz
- 2-Zonen-Klimaautomatik
- Soft-Touch-Armaturenbrett
- Fußmatten, vorne & hinten
- Türverkleidung und Mittelkonsole mit Vinyleinlagen, mold-in-color
- Innenakzente in Teak und Satin-Chrom
- Fahrer- und Beifahrersonnenblende mit beleuchtetem Make-up-Spiegel
- Raucherpaket (Zigarettenanzünder & herausnehmbarer Aschenbecher)^(84K)
- Becherhalter, beleuchtet
- 12V Steckdose im hinteren Laderaum, 12V Zusatzsteckdose, 230V/50Hz Steckdose
- Aktives Geräuschdämmung
- Haltegriff innen
- LED-Fußraumbeleuchtung, vorne
- Rücksitzbank im Verhältnis 60/40 umklappbar
- Sonnenschutz, hinten, manuell^(21F)
- Beleuchtung an der Heckklappe

- Erweiterte mehrstufige Frontairbags, zusätzliche Seitenairbags und Knieairbags für die Vordersitze sowie zusätzliche Seitenvorhangairbags, vorne & hinten
- Verankerungen für den oberen Haltegurt des Kindersitzes, Kindersitzverankerungssystem, einrastbar
- Sicherheitsgurt-Warner für den Fahrersitz, Beifahrersitz und Rücksitze sowie Sicherheitsgurt-Alarm für den Beifahrersitz
- Insassensensor für die Rücksitze
- Geschwindigkeitsabhängige elektrische Verriegelung
- Antiblockiersystem für Scheibenbremsen
- Elektronische Stabilitätskontrolle (ESP)
- Totwinkel-Assistent mit hinterer Bewegungserkennung
- Kollisionsassistentensystem für Kreuzungen
- Kollisionswarner bei voller Geschwindigkeit
- Müdigkeitsassistent
- Notbremssystem für Fußgänger/Radfahrer
- Passiver Fußgängerschutz
- Reifendruck-Kontrollanzeige und wählbarer Reifenfüllalarm
- Reserverad in voller Größe
- Alarmanlage
- ECall^(RTR)

- Keyless Entry (Türen vorne/hinten & Heckklappe)^(21F) & Start-Knopf
- Elektrische Heckklappe
- ParkSense™ Einparkhilfe mit Parksensoren vorne & hinten
- Parkview™ Rückfahrkamera
- Elektrische Parkbremse
- Adaptiver Tempomat mit Abstandsregelung
- Hold-N-Go Funktion
- Aktiver Spurhalteassistent
- Verkehrszeichenerkennung
- Berganfahrhilfe & Bergabfahrhilfe
- Automatischer Fernlichtassistent (AHB)
- Quadra-Trac II System & Select-Terrain System & Sport Modus
- 195mm Vorderachse & 230mm Hinterachse mit Übersetzung 3,70
- Konventionelles Differential Vorderachse mit Trennkupplung & Konventionelles Differential Hinterachse
- 4x4 Traktionskontrolle
- Anhängerschwankungsdämpfer (Trailer Sway Control)
- Elektrische Servolenkung
- Elektrische Fensterheber, vorne 1-stufig auf/ab
- Wartungsfreie 700-Ampere Batterie
- 180-Ampere-Lichtmaschine
- Mode 2 Ladekabel

ZUSÄTZLICH/ABWEICHEND ZU LIMITED

EXTERIEUR	INTERIEUR	INFOTAINMENT & TECHNIK
<ul style="list-style-type: none"> – 18" Leichtmetallfelgen, poliert/lackiert (265/60 R18 Ganzjahresreifen) – Außenakzente schwarz glänzend – Dachreling, schwarz/schwarz glänzend – Fahrzeugdach schwarz ^(MXS) – Unterfahrschutz für Kraftstofftank, Verteilergetriebe und Vorderradaufhängung – Abschlepphaken blau, hinten – Trailhawk Badge 	<ul style="list-style-type: none"> – Capri-Leder-/Wildledersitze mit blauen Ziernähten – Belüftete Vordersitze – All-Wetter Gummifußmatten 	<ul style="list-style-type: none"> – Keyless Entry (Türen, vorne & Heckklappe) – Integrierte Offroad-Kamera – Select Speed Control (regelt die Geschwindigkeit beim Bergauf- und Bergabfahren) – Elektrisches Schlupfdifferential an der Hinterachse – Quadra-Lift™ Luftfederung – Adaptive Dämpfung – 220-Ampere-Lichtmaschine
<p>Nicht serienmäßig, sondern über Luxus Technologiepaket Trailhawk (2Y4) erhältlich:</p> <ul style="list-style-type: none"> – Digitaler Rückspiegel, automatisch abblendend – Sonnenschutz, hinten, manuell – Induktive Ladestation 		



ZUSÄTZLICH/ABWEICHEND ZU LIMITED

EXTERIEUR

- 20" Leichtmetallfelgen, poliert (265/50 R20 Ganzjahresreifen)
- LED-Scheinwerfer (Projektor)
- Animation der vorderen Außenbeleuchtung & Annäherungsbeleuchtung
- CommandView Glasschiebedach zweigeteilt, vorne mit elektrischer Schiebedachfunktion, hinten starr
- Dachreling, schwarz glänzend/hell
- Türgriffbeleuchtung, außen
- Kotflügelverbreiterungen in Wagenfarbe
- Frontschürze und Schwellerverkleidungen lackiert
- Doppelte Auspuffendrohre, in Chrom-Design
- Overland Badge

INTERIEUR

- Nappa-Ledersitze mit perforierten Einsätzen, 8-fach verstellbar für Fahrer- & Beifahrer
- Belüftete Vordersitze
- Armaturenbrett in Lederoption und -haptik
- Einstiegsleisten, hell
- Türbeleuchtung, innen
- Fußraumbeleuchtung, hinten
- Mehrfarbige LED-Innenraumbeleuchtung
- Türverkleidung und Mittelkonsole mit Nappa-Ledereinsätzen
- Türverkleidung, lackiert
- Innenakzente in Teak und Flüssigchrom

SICHERHEIT & TECHNIK

- Map-In-Cluster Display (Kartendarstellung im Fahrzeuginformations-Center)⁽²¹⁾
- Head-Up Display ⁽²¹⁾
- Luxus-Alarmanlage mit Innenraumüberwachung
- Elektrische Heckklappe mit Fußsensor
- Elektrische Fensterheber, vorne & hinten 1-stufig auf/ab
- Quadra-Lift™ Luftfederung
- Adaptive Dämpfung
- 200-Ampere-Lichtmaschine
- Premium McIntosh Sound System mit 19 Lautsprechern ⁽²¹⁾

Nicht serienmäßig, sondern über **Luxus Technologiepaket Overland (21M)** erhältlich:

- Sonnenschutz, hinten, manuell
- Induktive Ladestation



ZUSÄTZLICH/ABWEICHEND ZU OVERLAND

EXTERIEUR

- 21" Leichtmetallfelgen, poliert/lackiert (275/45 R21 XL Ganzjahresreifen)
- Dachreling, silber/schwarz glänzend
- Außenakzente in Platinchrom
- Fahrzeugdach schwarz (MXS)
- Summit Reserve Badge

INTERIEUR

- Palermo-Ledersitze, 12-fach elektrisch verstellbare Vordersitze & 4-fach verstellbare Lordosstützen, mit elektrischer Sitzlehnenmassagefunktion und Memory-Funktion
- Belüftete Rücksitze
- Lenkrad mit Holz-/Lederverkleidung
- 4-Zonen Klimaautomatik
- Beleuchtete Einstiegsleisten
- Türverkleidung mit Palermo-Leder bezogen & lackiert/glänzend
- Premium-Berber-Fußmatten
- Teppich-/Vinyl-Ladebodenmatte, wendbar
- Sonnenschutz, hinten, manuell
- Premium-Dachhimmel, schwarz
- Innenraumakzente in Walnuss und Flüssigchrom

INFOTAINMENT & ENTERTAINMENT

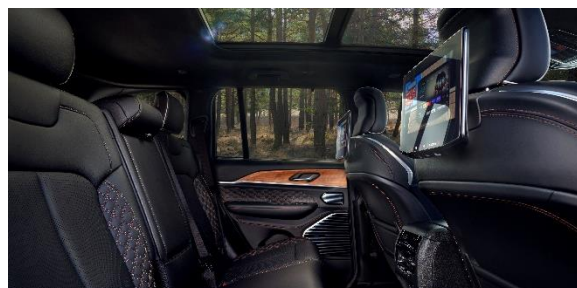
- Map-In-Cluster Display (Kartendarstellung im Fahrzeuginformations-Center)
- Integrierte Offroad-Kamera
- 360° Surround-View-Kamerasystem
- Premium McIntosh Sound System mit 19 Lautsprechern
- 10" Beifahrer-Display (RIA)
- Induktive Ladestation

SICHERHEIT & TECHNIK





- Head-Up Display
- Nachtsicht-Fußgänger-/Tiererkennung (Z1L)
- Aktives Fahrassistenzsystem
- Ein- und Ausparkhilfe mit Stop-System
- Elektrisches Schlupfdifferential an der Hinterachse



	Bestellcode	LIMITED	TRAIL-HAWK	OVERLAND	SUMMIT RESERVE
EXTERIEUR					
CommandView Glasschiebedach zweigeteilt, vorne mit elektrischer Schiebedachfunktion, hinten starr	GWJ	1.800,-	1.800,-	■	■
INFOTAINMENT					
Luxus Technologiepaket Trailhawk (GRG) Digitaler Rückspiegel, automatisch abblendend (GX5) Keyless Entry (Türen, vorne/hinten & Heckklappe) (JK2) Elektrische Heckklappe mit Fußsensor (GF1) Sonnenschutz, hinten, manuell (RFX) Induktive Ladestation	2Y4	-	1.700,-	-	■
Luxus Technologiepaket Overland (8RY) Nappa-Ledersitze (belüftet) mit perforierten Einsätzen (JV & JWJ) Vordersitze 12-fach elektrisch verstellbar & 4-fach verstellbare Lordosstützen (CE9 & CE5) Elektrische Sitzlehnenmassagefunktion für die Vordersitze (3XZ) Beifahrersitz mit Memory-Funktion (CAH) Belüftete Rücksitze (HAL) 4-Zonen Klimaautomatik (GRG) Digitaler Rückspiegel, automatisch abblendend (GF1) Sonnenschutz, hinten, manuell (RFX) Induktive Ladestation	2IM	-	-	3.300,-	-
ENTERTAINMENT					
10" Beifahrer-Display	RJA	-	-	1.500,-	■
Entertainment Paket Rücksitzbank	AV1	-	-	2.200,-	2.200,-
SICHERHEIT					
Erweitertes Sicherheitspaket Limited (9YU) Head-Up Display (XAK) 360° Surround-View-Kamerasystem	32N	2.800,-	-	-	-
Erweitertes Sicherheitspaket Trailhawk (9YU) Head-Up Display (XAK) 360° Surround-View-Kamerasystem (XNT) Nachtsicht-Fußgänger-/Tiererkennung	32M	-	3.700,-	-	-
Erweitertes Sicherheitspaket Overland (SJA) Autobahn-Assistent (HSA) (XAK) 360° Surround-View-Kamerasystem (XNT) Nachtsicht-Fußgänger-/Tiererkennung	32P	-	-	3.300,-	-
TECHNIK					
Mode 3 Ladekabel	07D & 07E	344,56	344,56	344,56	344,56
Easy Wallbox	6CD & 6CG	483,-	483,-	483,-	483,-



■ = Serienausstattung, - = nicht verfügbar; alle Preise exkl. NoVA und 20% MwSt.
 Pakete und Einzeloptionen deren Inhalte sich überschneiden sind nicht miteinander kombinierbar.
 Optionen können Auswirkungen auf den CO₂-Ausstoß bzw. die NoVA-Besteuerung haben.

	Abbildung	Bestell-code	LIMITED	TRAIL-HAWK	OVERLAND	SUMMIT RESERVE
18"						
18" Leichtmetallfelgen, poliert/lackiert (265/60 R18 Allwetterreifen)		3KP	-	■	-	-
20"						
20" Leichtmetallfelgen, lackiert (265/50 R20 Allwetterreifen)		3KX	■	-	-	-
20" Leichtmetallfelgen, poliert (265/50 R20 Allwetterreifen)		3FK	-	-	■	-
21"						
21" Leichtmetallfelgen, poliert/lackiert (275/45 R21 XL Allwetterreifen)		3KT	-	-	-	■



■ = Serienausstattung, - = nicht verfügbar; alle Preise exkl. NoVA und 20% MwSt.
 Pakete und Einzeloptionen deren Inhalte sich überschneiden sind nicht miteinander kombinierbar.
 Optionen können Auswirkungen auf den CO₂-Ausstoß bzw. die NoVA-Besteuerung haben.

UNI-LACKIERUNG

Velvet Red

- Dach in Wagenfarbe (PRV)
- Dach in schwarz (124)

Bright White

- Dach in Wagenfarbe (PW7)
- Dach in schwarz (207)

Diamond Black

- Dach in Wagenfarbe (PXJ)

Midnight Sky

- Dach in Wagenfarbe (PCQ)
- Dach in schwarz (410)



METALLIC-LACKIERUNG

Silver Zynith

- Dach in Wagenfarbe (PSE)
- Dach in schwarz (605)

Baltic Grey

- Dach in Wagenfarbe (PAS)
- Dach in schwarz (602)

SPEZIALLACKIERUNG

Rocky Mountain

- Dach in Wagenfarbe (PFJ)
- Dach in schwarz (7AZ)



Die Farbdarstellung kann durch Bildschirm- und Druckereinstellung beeinflusst werden.

Pakete und Einzeloptionen deren Inhalte sich überschneiden sind nicht miteinander kombinierbar.

Optionen können Auswirkungen auf den CO₂-Ausstoß bzw. die NoVA-Besteuerung haben.

	LIMITED	TRAIL-HAWK	OVERLAND		SUMMIT RESERVE	
Interieurcode	X7B	X7E	X7K	X7W	X77	T77
Sitzbezug	Capri-Leder (belüftet), 8-fach verstellbar Sitz	Capri-/Wildleder, 8-fach verstellbar Sitz	Nappa-Leder (belüftet), 8-fach verstellbar Sitz	Nappa-Leder (belüftet), 12-fach verstellbar Sitz & 4-fach verstellbare Lordosestütze	Palermo-Leder (belüftet), 12-fach verstellbar Sitz & 4-fach verstellbare Lordosestütze	Palermo-Leder (belüftet), 12-fach verstellbar Sitz & 4-fach verstellbare Lordosestütze
Farbe Sitzbezug	schwarz	schwarz	schwarz	schwarz	schwarz	Tupelo-braun
Armaturenbrett & Türverkleidung & Mittelkonsole & Dekorleisten	schwarz	schwarz	schwarz, Teak und Chrom-Einsätze	schwarz, Teak und Chrom-Einsätze	schwarz/Walnuß-holz-Einsätze	schwarz/Tupelo-braun, Walnuß-holz-Einsätze
Dachhimmel & -säulen	schwarz	schwarz	schwarz	schwarz	schwarz	schwarz
Optionscode	Z1F	-	-	Z1M	-	-
Preis	■	■	■	3.300,-	■	0,-

Wagen Dach Options-code

EINFARBIGE LACKIERUNG (Fahrzeugdach in Wagenfarbe)

PRV Velvet Red		61P	0,-	-	0,-	0,-	-	-
PW7 Bright White		74F	1.100,-	-	1.100,-	1.100,-	-	-
PXJ Diamond Black		61Q	1.100,-	0,-	1.100,-	1.100,-	1.100,-	1.100,-
PCQ Midnight Sky		4AS	1.100,-	-	1.100,-	1.100,-	-	-
PSE Silver Zynith		74G	1.100,-	-	1.100,-	1.100,-	-	-
PAS Baltic Grey		3XV	1.100,-	-	1.100,-	1.100,-	-	-
PFJ Rocky Mountain		7AZ	1.100,-	-	1.100,-	1.100,-	-	-

BICOLOR LACKIERUNG (Fahrzeugdach schwarz (MXS))

124 Velvet Red		0SD	-	-	-	-	0,-	0,-
207 Bright White		0UU	-	1.100,-	-	-	1.100,-	1.100,-
410 Midnight Sky		0Q0	-	1.100,-	-	-	1.100,-	1.100,-
605 Silver Zynith		0SE	-	1.100,-	-	-	1.100,-	1.100,-
602 Baltic Grey		0PY	-	1.100,-	-	-	1.100,-	1.100,-
707 Rocky Mountain		0Q1	-	-	-	-	1.100,-	1.100,-

■ = Serienausstattung, - = nicht verfügbar; alle Preise exkl. NoVA und 20% MwSt.

Die Farbdarstellung kann durch Bildschirm- und Druckereinstellung beeinflusst werden.

Pakete und Einzeloptionen deren Inhalte sich überschneiden sind nicht miteinander kombinierbar.

Optionen können Auswirkungen auf den CO₂-Ausstoß bzw. die NoVA-Besteuerung haben.

Motorisierung Version	BENZIN PLUG-IN-HYBRID			
	Limited	Trailhawk	Overland	Summit Reserve
KAROSSERIE				
Türen / Anzahl Sitzplätze	5 / 5			
Länge (mm)	4.914			
Breite (mm)	2.149			
Höhe inkl. Dachreling (mm)	1.795	1.858	1.853	1.871
Radstand (mm)	2.964			
Spurweite (mm)	1.660			
Wendekreisdurchmesser (m)	11,7			
Wattiefe mm bei 8 km/h	610			
Bodenfreiheit (mm)	200 (Off Road Modus 2: 275)			
Böschungswinkel vorne / hinten (°)	35,5 / 29,8 (Trailhawk oder Off Road Modus 2)			
Rampenwinkel (°)	22,2			
Leergewicht, min. (kg)	2.434 (Stahlfederung) / 2.503 (Luftfederung)			
Zulässiges Gesamtgewicht (kg)	3.075 (Stahlfederung) / 3.110 (Luftfederung)			
Anhängelast gebremst inkl. Stützlast / ungebremst (kg)	2.215-2.332 / 750			
Gepäckraumvolumen bei aufgestellten Rücksitzlehnen (kg; l nach VDA)	533			
Kraftstofftankinhalt (l)	72			
VERBRENNUNGSMOTOR				
Hubraum (cm³)	1.995			
Leistung, max. Verbrennungsmotor (kW / PS bei U/min)	200 / 272 bei 5.250			
Drehmoment, max. Verbrennungsmotor (Nm bei U/min)	400 bei 3.000			
Kraftstoffart	Benzin			
Abgas-/Schadstoffklasse	E6D-final			
ELEKTROMOTOR (P2) UND LADESYSTEM				
Systemleistung, max (kW / PS)	280 / 380			
Leistung, max. Elektromotor (kW / PS)	107 / 145			
Drehmoment, max. Elektromotor (Nm)	245			
Batterie Typ / Ladekapazität (kWh, gesamt / nutzbar)	Lithium-Ionen / 17.3 / 13.3			
FAHRLEISTUNGEN UND VERBRAUCH				
Höchstgeschwindigkeit (km/h)	210	190	210	210
Höchstgeschwindigkeit (elektrisch, km/h)	135			
Beschleunigung 0-100 km/h (s)	6,3			
Kraftstoffverbrauch kombiniert, gewichtet (l/100 km) WLTP	2,5-2,9			
Stromverbrauch EC, AC gewichtet (kWh/100km) WLTP	30,1-32,7			
CO2-Emissionen kombiniert, gewichtet (g/km) WLTP	60-69			
Rein elektrische Reichweite (km) WLTP	44-48			
KRAFTÜBERTRAGUNG				
Antriebssystem	Quadra-Trac II / Quadra-Drive II 4WD Allradantrieb			
Getriebe	8-Stufen-Automatik			
Start&Stop Automatik	Ja			
BEREIFUNG				
Serienbereifung	265/50 R20	265/60 R18	265/50 R20	275/45 R21 XL

* Nach Richtlinie 80/1269/EWG. Die angegebenen Verbrauchs- und CO2-Angaben wurden nach dem vorgeschriebenen Messverfahren gemäß VO (EG) Nr. 715/2007 und VO (EU) 2017/1153 und VO (EU) 2017/1151 (in der jeweils gültigen Fassung) ermittelt. Die Werte wurden auf Basis des in den einschlägigen europarechtlichen Rechtsgrundlagen vorgesehenen neuen WLTP-Zyklus ermittelt und zur Vergleichbarkeit auf NEFZ zurückgerechnet. Bei diesen Fahrzeugen können für die Bemessung von Steuern und anderen fahrzeugbezogenen Abgaben, die (auch) auf den CO2-Ausstoß abstellen, andere als die hier angegebenen Werte gelten. Die Angaben beziehen sich auf ein Fahrzeug in Basisausstattung; Sonderausstattungen können diese Werte erhöhen. Die Spannen berücksichtigen Unterschiede in der gewählten Rad- und Reifengröße. Die Angaben beziehen sich daher nicht auf das konkrete Fahrzeug und sind nicht Bestandteil des Angebots, sondern dienen allein Vergleichszwecken zwischen den verschiedenen Fahrzeugtypen.

Aufgrund noch nicht abgeschlossener Homologationsverfahren können sich die angegebenen Verbrauchs- und Emissionswerte noch geringfügig ändern; dies kann direkten Einfluss auf die Besteuerung und somit auf den Endpreis des Fahrzeuges haben. Netto- und Bruttopreis sind für die markierten Versionen daher noch vorläufige Werte, die sich bis zur endgültigen Homologation noch ändern können.

Gewichts- und Verbrauchsangaben beziehen sich auf das Basisfahrzeug und können je nach Ausstattung abweichen. Bitte beachten Sie den Hinweis zu den Kraftstoffverbrauchsangaben auf der nächsten Seite.

HINWEIS ZU DEN KRAFTSTOFFVERBRAUCHSANGABEN

Die Verbrauchs- und CO₂-Angaben beziehen sich auf die nach den vorgeschriebenen Messverfahren (VO (EU) 1153/2007 sowie VO (EU) 1151/2017 in der gegenwärtig geltenden Fassung) im Rahmen der Typengenehmigung des Fahrzeugs auf Basis des WLTP (Worldwide Harmonised Light Vehicles Test Procedure) Prüfverfahrens ermittelten Werte. Nähere Informationen finden Sie auf <https://www.jeep.at/wltp-zertifizierung> oder erhalten Sie bei einem autorisierten Händlerbetrieb.

Die Angaben beziehen sich nicht auf ein einzelnes Fahrzeug und sind nicht Bestandteil des Angebotes, sondern dienen allein Vergleichszwecken zwischen den verschiedenen Fahrzeugtypen. Bei den Angaben zu den CO₂- und Verbrauchswerten handelt es sich um Werte, die im Rahmen der Vorabdatenkonfiguration für das Kraftfahrzeug berechnet wurden. Es ist nicht ausgeschlossen, dass es im Zuge des Produktionsprozesses zu Abweichungen dieser CO₂- und Verbrauchswerte kommt und daher die im Rahmen der Vorabdatenkonfiguration errechneten CO₂- und Verbrauchswerte nicht den CO₂- und Verbrauchswerten des ausgelieferten Kraftfahrzeugs entsprechen. Auch bei ähnlich oder gleich ausgestatteten Lagerfahrzeugen können die CO₂- und Verbrauchswerte aufgrund eines früheren Produktionstermins abweichen. Derartige Änderungen der CO₂- und Verbrauchswerte sind für die Berechnung der NoVA, des Sachbezugs bei privat genutzten Dienstwagen sowie bei Zulassungen seit Oktober 2020 der motorbezogenen Versicherungssteuer relevant. Der Kraftstoffverbrauch und die CO₂-Emissionen eines Fahrzeugs hängen nicht nur von der effizienten Ausnutzung des Kraftstoffs durch das Fahrzeug ab, sondern werden auch vom Fahrverhalten, Fahrstrecke, Witterung und anderen nicht technischen Faktoren beeinflusst. Insbesondere können sich durch Mehrausstattungen (z.B. breitere Reifen mit einer anderen Effizienzklasse, Schiebedach etc.) relevante Fahrzeugparameter, wie z.B. Gewicht, Rollwiderstand und Aerodynamik, verändern und sich dadurch abweichende Verbrauchswerte und CO₂-Emissionen ergeben.

Hersteller und Verkäufer können für die angegebenen Verbrauchswerte keine Gewähr leisten.

Liste der Faktoren, die zu einer Abweichung vom angegebenen Kraftstoffverbrauch führen:

- persönliches Fahrverhalten
- Jahreszeit und Wetterverhältnisse, Luftwiderstand bzw. Wind
- Verkehrslage
- Topografie
- Einsatzart (Kurz- oder Langstrecke)
- Straßenbeschaffenheit (Oberfläche)
- Reifen (z.B. Reifenbreite, Reifendruck, Rollwiderstand)
- Wartungszustand (z.B. Zustand des Luftfilters, Luftmassenmesser, Motoröl, Lambda-Sonde)
- Zuladung (beladen oder leer), Dachträger, Zubehör, Kofferrauminhalt
- Zusatzausstattung (Gewicht und Energieverbrauch), z.B. Schiebedach, zusätzliche Sitze
- Zusätzlicher Energiebedarf für z.B. Klimaanlage, Heizung, Lichtenanlage, Scheibenwischer, Radio
- Wagenfarbe und Farbe der Innenausstattung- Aufheizeffekt

The image shows the Jeep logo in a bold, black, sans-serif font. The word "Jeep" is written in a large, blocky style. A registered trademark symbol (®) is located at the bottom right of the letter "p".

www.jeep.at

Unverbindlich empfohlene, nicht kartellierte Richtpreise ab Händler. Abbildungen sind Symbolfotos. Gezeigte Fahrzeuge können Mehrausstattung enthalten.

Die Ausstattung der Modelle und deren Zubehör können entsprechend den Markterfordernissen oder den gesetzlichen Vorschriften variieren.

Die Daten dieser Preisliste sind unverbindlich und lediglich richtungsweisend.

Jeep® behält sich jederzeit Änderungen gesetzlicher oder kommerzieller Natur an den in dieser Preisliste beschriebenen Modellen vor.

Lederausstattungen sind produktions- und sicherheitsbedingt teilweise mit anderen Materialien kombiniert.

Druckfehler vorbehalten. Alle Angaben sind unverbindliche Richtwerte. Änderungen vorbehalten.