



Entscheiden
Sie sich für mehr
Kostensicherheit
mit einem
Service-Paket,
das genau zu
Ihnen und zu Ihrem
Mercedes passt.



www.mercedes-benz.at

April 2022

Medieninhaber: Mercedes-Benz Österreich GmbH, Mercedes-Benz Platz 1, 5301 Eugendorf; Druck: Samson Druck, 5581 St. Margarethen



Kostensicherheit. Planbarkeit. Gelassenheit.

Mercedes-Benz Service-Pakete.

Mercedes-Benz



Für jeden Anspruch die richtige Lösung:

die Mercedes-Benz Service-Pakete.

Sorgen Sie dafür, dass Ihr Mercedes-Benz bei Service und Wartung in den denkbar besten Händen bleibt. Mit den Mercedes-Benz Service-Paketen wählen Sie ein passendes Angebot und erhalten etwas besonders Wertvolles dazu: ein großes Stück Gelassenheit. Denn unsere Service-Pakete bieten Ihnen Kostensicherheit und Planbarkeit – und Sie sorgen gleichzeitig auch für den Werterhalt Ihres Fahrzeugs. Dabei profitieren Sie von hervorragender Service-Qualität und stellen sicher, dass ausschließlich Mercedes-Benz Original-Teile* zum Einsatz kommen.

Mercedes-Benz ServiceCare

Verteilen Sie die Kosten der nächsten 2 bis 4 Service-Termine auf eine monatliche Rate oder entscheiden Sie sich für eine Einmalzahlung.

Mercedes-Benz CompleteCare

Unser umfassender Rundumschutz mit sämtlichen Wartungs- und Reparaturarbeiten sowie Verschleißteilen.

* Vorbehaltlich Ausnahmen.



Mercedes-Benz ServiceCare.

Mit Mercedes-Benz ServiceCare planen Sie die Wartung Ihres Fahrzeugs im Voraus. Damit decken Sie durch eine monatliche Rate oder eine Einmalzahlung die Kosten von bis zu 4 regulären Service-Terminen ab. Mercedes-Benz ServiceCare kann immer wieder neu erworben werden und ist auch für Gebrauchtfahrzeuge mit Erstzulassung ab 2012 möglich.

Alle Wartungsarbeiten gemäß Mercedes-Benz Vorgaben und der Einsatz von Mercedes-Benz Original-Teilen* sind inkludiert. Das bedeutet für Sie volle Kostenkontrolle.

*Vorbehaltlich Ausnahmen.



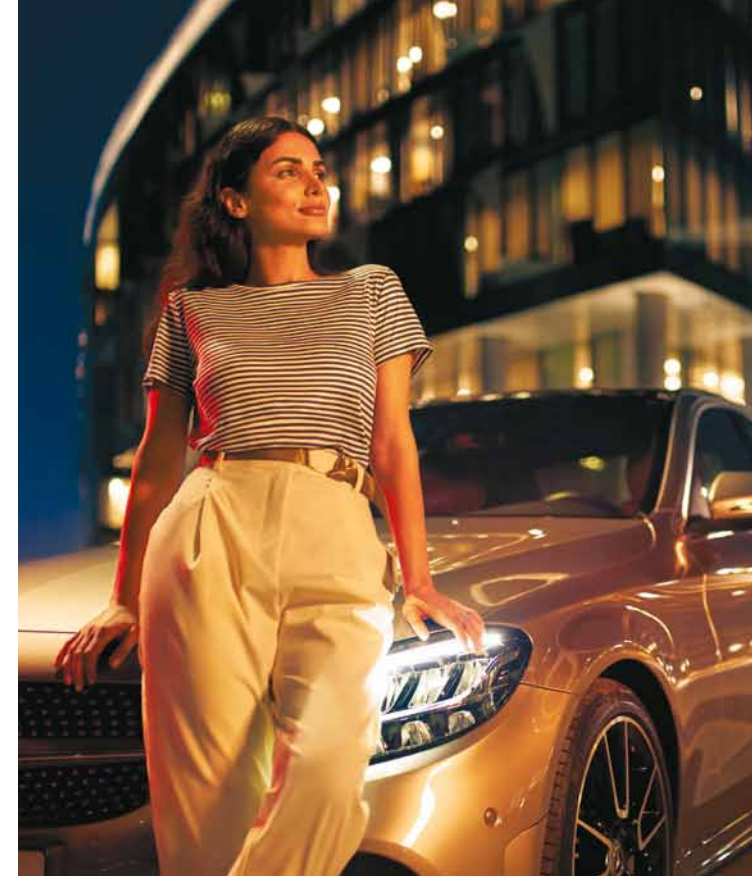
Wartung



Reparatur



Verschleiß



Mercedes-Benz CompleteCare.

Genießen Sie das Gefühl, rundum sorgenfrei unterwegs zu sein – mit Mercedes-Benz CompleteCare. Unser Full-Service-Paket deckt mit einer monatlichen Rate alle Kosten für Wartungs- und Reparaturarbeiten inklusive Verschleißteilen und den Einsatz von Mercedes-Benz Original-Teilen* ab.

Planen Sie Ihren Service im Voraus und erfreuen Sie sich an Ihrem Fahrzeug – ohne unerwartete Service-Kosten und Werkstattrechnungen.

*Vorbehaltlich Ausnahmen.



Wartung



Reparatur



Verschleiß

