



APZ 1003





**HANSA**



**HANSA**  
Mehrzweck- und  
Kommunalfahrzeug  
APZ 1003  
hansa-maschinenbau.de

**HANSA**  
Mehrzweck- und  
Kommunalfahrzeug  
APZ 1003  
hansa-maschinenbau.de

**HANSA**  
Mehrzweck- und  
Kommunalfahrzeug  
APZ 1003  
hansa-maschinenbau.de

**HANSA**  
Maschinenbau

Verwaltung



# WILLKOMMEN BEI HANSA.

Die HANSA-Maschinenbau Vertriebs- und Fertigungs GmbH ist ein europaweit agierender Hersteller im Bereich Kommunalfahrzeuge und Friedhofsbagger. Das Maschinenbauunternehmen wurde in den 50er Jahren von August Prüß als Schmiede gegründet und begann in den 60er Jahren allradgelenkte Bagger und Muldenkipper zu entwickeln. Die ersten Schmalspurfahrzeuge wurden in den 70er Jahren gebaut. Hinrich Prüß, der Sohn des Firmengründers, und Norbert Palsmeyer, beide geschäftsführende Gesellschafter, leiteten bis Ende 2013 das Unternehmen. Seit Durchführung einer Firmenübernahme Ende 2013 wird die Firma, mit ca. 105 Mitarbeitern und Sitz in Selsingen, nun durch Norbert Palsmeyer und Patrick Palsmeyer als geschäftsführende Gesellschafter geleitet. Das Team am Standort in Selsingen wird ständig durch qualifiziertes Fachpersonal für die jeweiligen Unternehmensbereiche verstärkt. Stetiger Gang mit der Zeit, ob es im Bereich der Fachkompetenzen oder der täglich genutzten Software ist, zeichnen uns aus.

## WELCOME TO HANSA.

*The HANSA-Maschinenbau Vertriebs- und Fertigungs GmbH is an European player Manufacturer municipal vehicles and cemetery excavators. The engineering company was founded in the 50s by August Prüß as forge and began to develop in the 60's all-wheel drive excavators and dumpers. The first gauge engines were built in the 70s. Hinrich Prüß, the son of the founder, and Norbert Palsmeyer, both managing partners, initiated by the end of 2013, the company. Since implementation of a corporate takeover in late 2013, the company is led with about 105 employees and is based in Selsingen, now by Norbert Palsmeyer and Patrick Palsmeyer as managing partners. The team at the site in Selsingen is constantly reinforced by qualified personnel for the respective divisions. Continuous passage of time, whether it is in the field of professional competence or of the daily used software, distinguish us.*

# IM LAUFE DER ZEIT.

## DEVELOPMENT HISTORY.

**1950**

August Prüß gründet eigenen Schmiedebetrieb. // 1950 August Prüß establishes own blacksmith's shop.

**1960**

Die Firma beginnt mit der Produktion und der Herstellung in kleinen Stückzahlen von HANSA-Muldenkippern, Typ APZ 1800. // 1960 The company starts production of small quantities HANSA dump truck Typ APZ 1800.

**1969/1970**

Das erste Fahrzeug für den Friedhof, der HANSA-Friedhofsbagger APZ 431 wird ausgeliefert. // 1969/1970 First cemetery vehicle, HANSA cemetery excavator APZ 431 delivered.



**1979**

Gründung der Firma HANSA-Maschinenbau GmbH. Gesellschafter August Prüß und Hinrich Prüß. HANSA-Mehrzwecktransporter, APZ 1003 wird am Markt vorgestellt. // 1979 Foundation of HANSA-Maschinenbau GmbH, shareholder August Prüß and Hinrich Prüß. HANSA multipurpose carrier APZ 1003 introduced to the market.

**1984**

Hinrich Prüß kauft Firmenimmobilie in Selsingen. Umzug der Firma von Zeven nach Selsingen. // 1984 Hinrich Prüß purchases a building. The company moves from Zeven to Selsingen.

**1985**

Vorstellung HANSA-Friedhofsbagger APZ 531 als Mobilbagger. // 1985 Presentation of HANSA cemetery excavator APZ 531 as a mobile excavator.

**1990**

Programmerweiterung mit dem HANSA-Friedhofsbagger APZ 331. // 1990 Program extension with HANSA cemetery excavator APZ 331.



**1991**

Umbenennung der Firma in HANSA-Maschinenbau Vertriebs- und Fertigungs GmbH. // 1991 Renaming of the company as HANSA-Maschinenbau Vertriebs- und Fertigungs GmbH.



## 1994

Kauf des BOOS Dreiradbagers von der Firma BOOS. Erweiterung unseres Programmes mit dem HANSA APZ 131.  
*// 1994 Purchase of the tricycle excavator from the company BOOS. Program extension with HANSA APZ 131.*



## 2015

In der Produktionsstätte wird die Endproduktion neugestaltet.  
*// 2015 Redevelopment of the final assembly.*

## 2013

Norbert Palmeyer und Patrick Palmeyer übernehmen die gesamten Firmenanteile. Hinrich Prüß scheidet aus der Firma aus.  
*// 2013 Norbert Palmeyer and Patrick Palmeyer take all company shares. Hinrich Prüß leaves the company.*

## 1997

Qualitätsmanagement System nach ISO 9001.  
*// 1997 Introduction of quality management ISO 9001.*

## 2002

Design Preis „reddot“ für den HANSA APZ 531.  
*// 2002 Design award „reddot“ for HANSA APZ 531.*

## 2006

Norbert Palmeyer wird Geschäftsführer.  
*// 2006 Norbert Palmeyer is managing director.*

## 2016

Einführung des Euro 6 Motors.  
*// 2016 Introducing the Euro 6 engine.*

## 1992

Einstieg von Norbert Palmeyer als Vertriebsleiter Deutschland.  
*// 1992 Entry from Norbert Palmeyer as sales manager germany.*

## 1996

Bezug Büro-Neubau in Selsingen.  
*// 1996 Move into the new build facility in Selsingen.*



**HANSA**



ACTROS

**HANSA**  
Maschinenbau

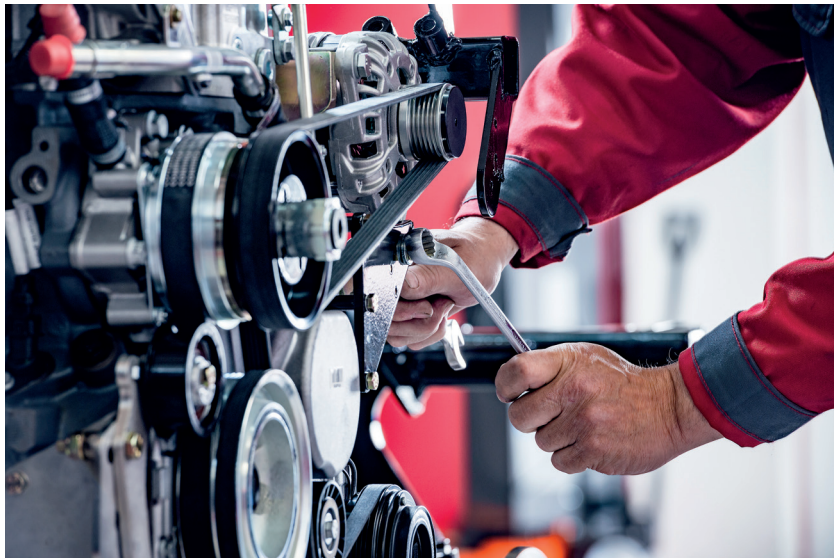
D: 27446 Selsingen, Raffelensstr. 1  
Tel.: 0 42 84 / 93 15-0  
www.hansa-maschinenbau.de

terdienst

BUCHER

Wittich







# APZ 1003



Die hydraulische Lenkung ist 4-fach schaltbar  
// 4-fold switchable hydraulic steering  
Vorderradlenkung      Hecklenkung  
// Front wheel steering      // Rear wheel steering



Hundeganglenkung  
// Crab steering

Allradlenkung  
// All wheel steering





- 
- Vollgefedertes Fahrwerk
    - Full-suspension chassis
  - Leistungsstarker IVECO-Motor mit 150 PS
    - Powerful IVECO-engine with 150 HP
  - Hydrostatischer Fahrtrieb
    - Hydrostatic drive
  - Load-Sensing-Arbeitshydraulik bis 400 bar
    - Load-sensing working hydraulics with 400 bar
  - APZ 1003 – der flexible Allrounder an Ihrer Seite
    - APZ 1003 – the flexible allrounder at your side

# APZ 1003



Fahrerhaus hydraulisch kippbar // *Hydraulically tiltable driver's cab*



Individuell angepasstes Fahrerhaus // *Customized driver's cab*



Massive Frontanbauplatte mit Parallelführung  
// *Massive front mounting plate with parallel guide*



Schwere Anbautraverse zur Aufnahme von Heckanbaugeräten // *Lifting beam for picking up rear mounted equipment*





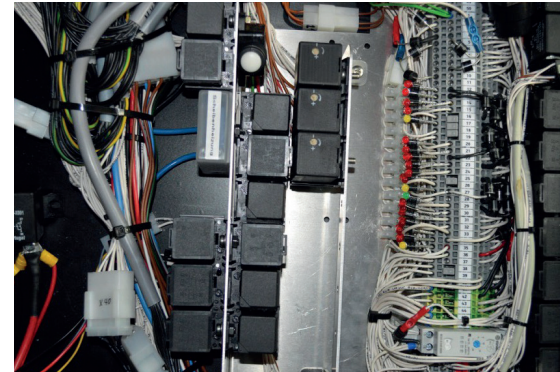
Ergonomische Luxusitze  
// *Luxury ergonomic seats*



Kundenindividuelles Armaturenbrett  
// *Customized dashboard*



Radio / CD mit Bluetooth Freisprecheinrichtung  
// *Radio / CD with bluetooth hands-free module*



Zentrale E-BOX, geschützt in der Kabine integriert  
// *Central E-Box, integrated safely in the driver's cab*

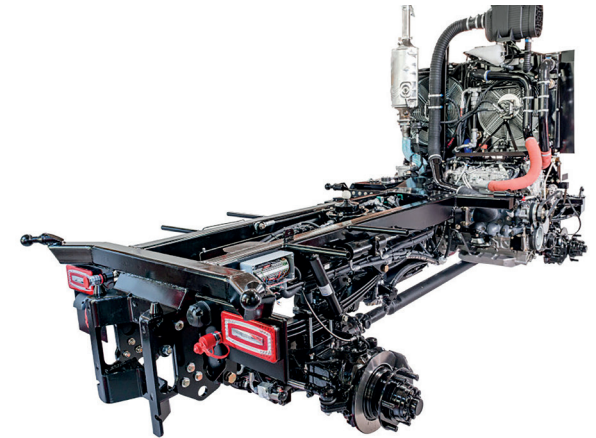
# APZ 1003



Heck-3-Punkt Aufnahme mit leistungsstarker Zapfwelle // 3-point rear pick up with powerful PTO shaft



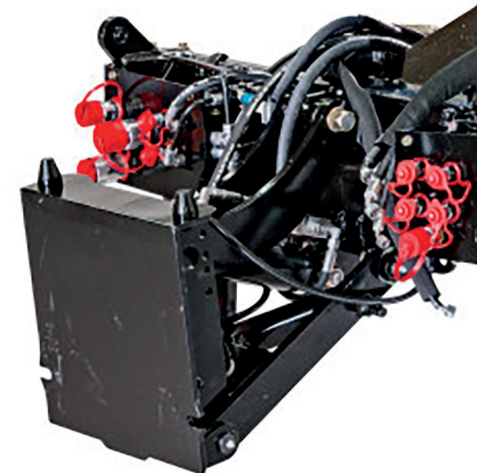
LED-Arbeitscheinwerfer hinten // LED-rear working lights



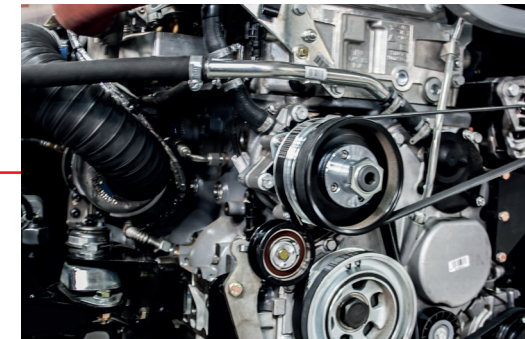
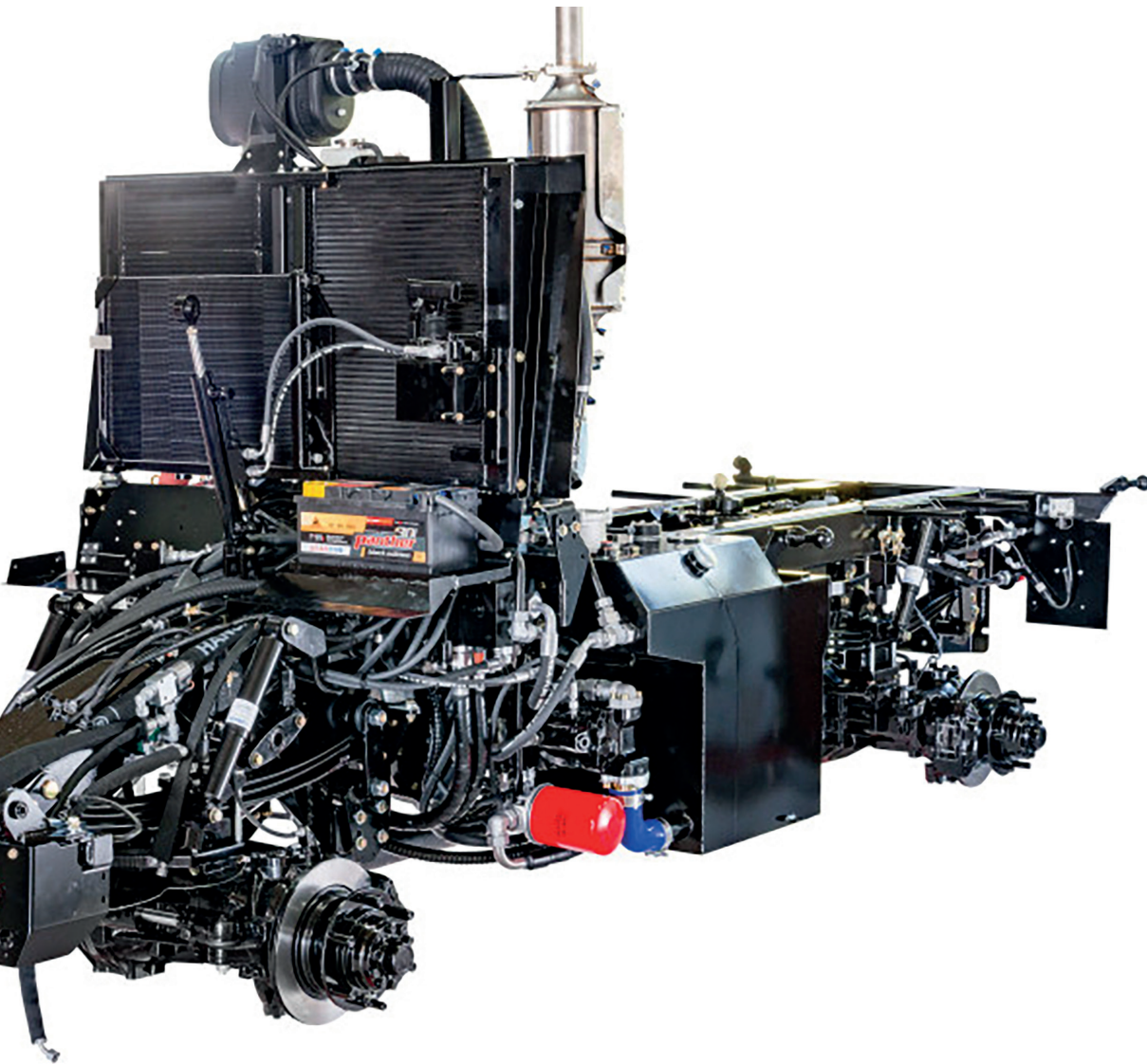
Überdimensionierte Scheibenbremsen mit optischer Verschleißanzeige // Oversized disc brake with visible wear indication



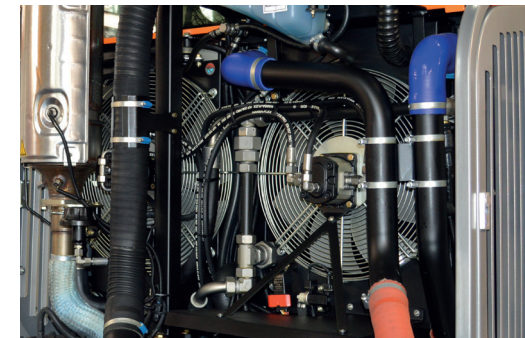
REIFEN // Tires  
1. 315 / 55 R 16 RASENPROFIL // Lawn profile  
2. 315 / 55 R 16 MPT  
3. 265 / 75 R 16  
4. 275 / 70 R 18  
5. 15.5 / 55 R 18 MPT







Unterfluriger Turbodieselmotor und Hydraulikaggregate ergeben niedrigen Schwerpunkt und optimale Lastverteilung // *Bottom built turbo diesel engine and hydraulic unit for low center of gravity and optimal load distribution*



Kühleinheiten oberhalb Ladeflächenniveau montiert, dadurch anfahr- und schmutzgeschützt, große und grobe Kühlerlamellen lassen keine Überhitzung der Aggregate zu. Abgasanlage umweltfreundlich nach oben verlegt // *Cooling units assembled above loading area, providing protection against dirt and during acceleration. Large and coarse cooling lamellas protecting against overheating the system. At the top installed exhaust system, because of environmentally friendly aspects*





**HANSA**

**HANSA**  
Mas

**HANSA**







# KONTAKT *CONTACT*

Bei Fragen stehen wir Ihnen gern zur Verfügung.  
Den direkten Kontakt zu unserem Vertriebsteam und  
für Vorführungen unserer Fahrzeuge finden Sie hier:

*// Please do not hesitate to contact us, if you have any questions.  
Contact details of our sales team and for demonstrations of our  
vehicles see below:*

## **HANSA-Maschinenbau Vertriebs- und Fertigungs GmbH**

Raiffeisenstraße 1  
27446 Selsingen  
Deutschland

**Tel.:** +49 4284 9315-0  
**Fax:** +49 4284 9315-55  
**Email:** [info@hansa-maschinenbau.de](mailto:info@hansa-maschinenbau.de)  
**Internet:** [www.hansa-maschinenbau.de](http://www.hansa-maschinenbau.de)

